

CONFIGURAZIONE DI UTILIZZO CON BRACCIO DA 25m

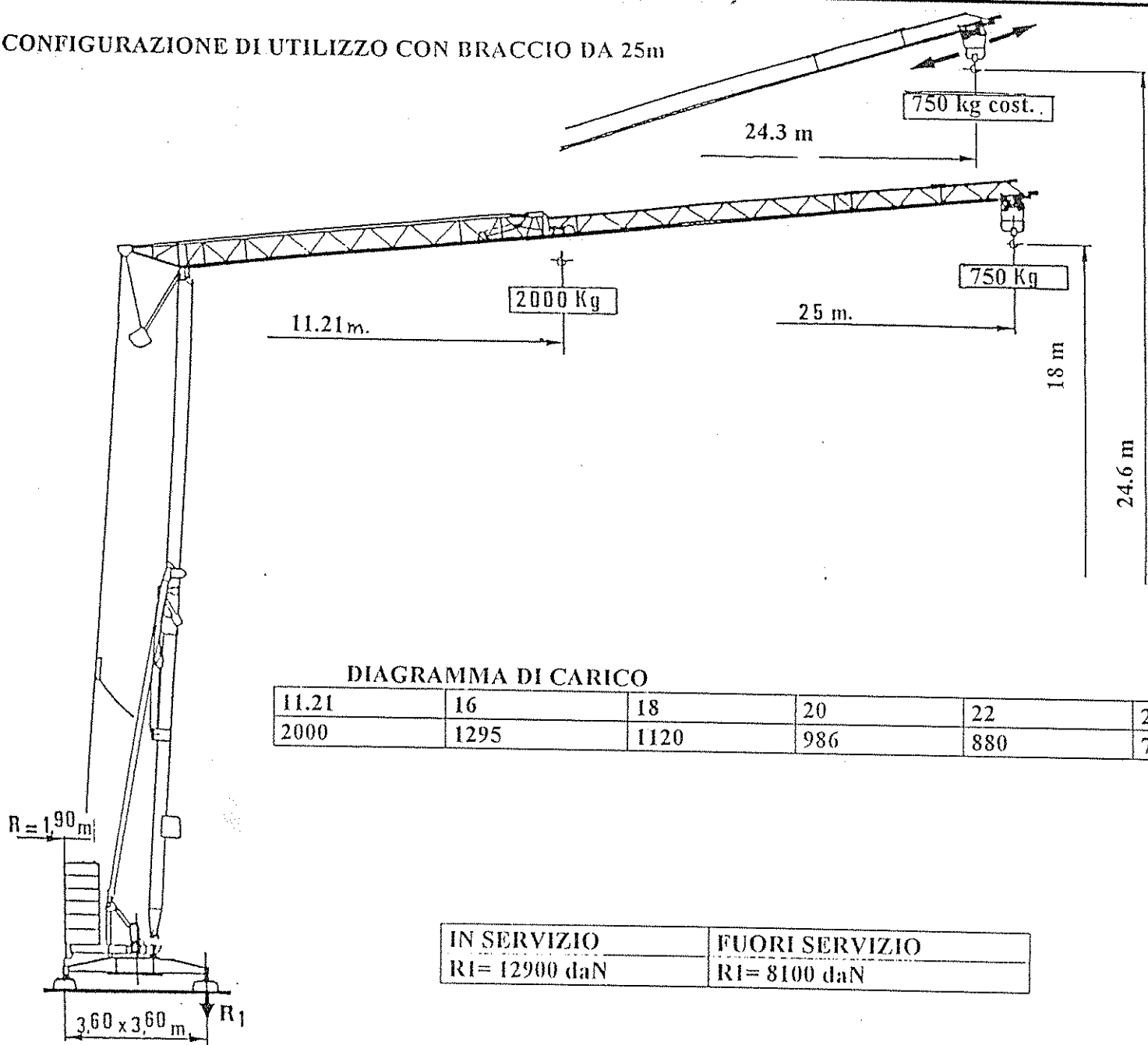


DIAGRAMMA DI CARICO

11.21	16	18	20	22	25
2000	1295	1120	986	880	750

m.  
Kg.

IN SERVIZIO	FUORI SERVIZIO
R1= 12900 daN	R1= 8100 daN